



Sigra Datasharehouse

Waar data verbindt
en veilige samenwerking
met data begint

2026

Samen voor betere
zorg & welzijn



Inleiding

Steeds meer zorg- en welzijnsorganisaties willen beter inzicht in hun data én beter samenwerken met data. Niet alleen om meer inzicht te krijgen in de eigen organisatie, maar ook om regionaal samen te werken aan vraagstukken die geen enkele organisatie alleen kan oplossen.

Tegelijk is het opzetten en beheren van een modern dataplatform complex, kostbaar en risicovol om alleen te doen.

Het **Sigra Datasharehouse** biedt hiervoor een gezamenlijke basis. Jouw organisatie kan hier laagdrempelig op aansluiten via een eigen dataplatform, ook wel **Co House** genoemd. Als meerdere organisaties samen willen werken met data, kunnen zij dit doen in een **Datawerkplaats**.

Door het Sigra Datasharehouse kunnen technologie, data en menskracht in de regio samenkomen. Dat zijn de belangrijkste ingrediënten om op organisatie- en regionaal niveau tot betrouwbare en verantwoorde BI en AI te komen, waarmee je beter kunt sturen en processen kunt verbeteren.

In deze brochure lees je meer over wat het Sigra Datasharehouse en Co House is en waarom dit waardevol is voor zowel je eigen organisatie als voor samenwerking in de regio.



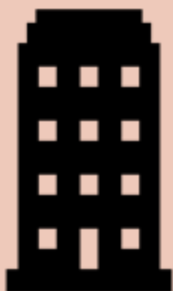
Wat is het Sigra Datasharehouse?

Het Sigra Datasharehouse is een **regionaal dataplatform** dat speciaal is ingericht voor zorg- en welzijnsorganisaties. Het platform is ingericht om data uit verschillende bronsystemen samen te brengen, op te slaan (100% NL cloud) en te analyseren.

Het Datasharehouse voldoet aan hoge eisen op het gebied van **privacy en security**. Het is gebaseerd op bewezen (internationale) standaarden en technologie. Het technisch beheer van het Datasharehouse wordt uitgevoerd op basis van duidelijke serviceafspraken door de Nederlandse leverancier 6Gorillas, die NEN 7510 gecertificeerd is.

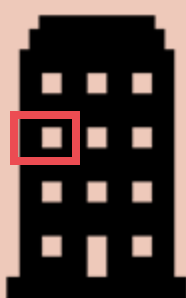
Naar analogie van een appartementencomplex vormt het Sigra Datasharehouse het hele gebouw waarin je als organisatie een appartement kunt afnemen voor een eigen dataplatform, ook wel het Co House. Op de verdieping, de Datawerkplaats, kun je organisatie overstijgend samenwerken op data. Deze regionale toepassing zorgt voor **schaalvoordelen in kosten, kennis, menskracht en data**. De randvoorwaarden zijn hierbij goed geregeld, zoals afspraken over samenwerking, privacy, ethiek, veiligheid en juridische kaders.

Appartementencomplex



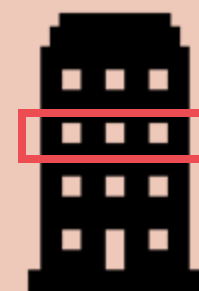
Regionaal Datasharehouse

Eigen appartement



Co House
(Eigen Dataplatform)

Eigen verdieping



Datawerkplaats
(Samenwerken op data)

Bijvoorbeeld: dashboard
ketensamenwerking

Waarom een Co House voor jouw organisatie?

Het Dataplatform via co housing (Co House) is een eigen, afgeschermd dataplatform, dat een organisatie in staat stelt om beter inzicht te krijgen vanuit de eigen data. Het maakt het mogelijk om laagdrempelig en beheersbaar stappen te zetten in datagedreven werken binnen je organisatie. Het is beschikbaar voor Sigra-leden tegen een financieel aantrekkelijk aanbod.

Met een Co House stap je in een data-infrastructuur die het mogelijk maakt om op een gecontroleerde en veilige manier data zonder kopieslagen te delen in de regio. Zo beschikken Datawerkplaatsen over meer datavolume. Grotere hoeveelheden data leiden tot betrouwbaardere inzichten en daarmee tot een voorsprong. De kracht van samen.

In het kort betekent een Dataplatform via co housing

- een eigen dataomgeving, volledig gescheiden van andere organisaties, waarin data uit verschillende bronsystemen wordt samengebracht voor BI en AI
- dezelfde functionaliteit en techniek als wanneer het dataplatform direct bij de leverancier wordt afgenomen, met goede privacybescherming en informatiebeveiliging
- volledig eigenaarschap en regie over de eigen data
- mogelijkheid om data veilig en gecontroleerd, zonder kopieslagen, te delen met de regio, wanneer dat gewenst is
- mogelijkheid om dashboards en algoritmes onderling tussen Co Housers te delen
- alle randvoorwaarden voor het opzetten van het platform zijn al door Sigra geregeld.

Dit levert onder meer op

- sneller en meer inzicht in de eigen organisatie om te sturen en te verbeteren
- een professioneel en toekomstvast fundament voor BI en AI
- flexibiliteit om in eigen tempo te groeien in gebruik en datavolwassenheid
- minder afhankelijkheid van losse oplossingen of tijdelijke projecten
- ontzorging op techniek en randvoorwaarden, met goed geregeld technisch en regionaal beheer.

Praktijkvoorbeelden

- De implementatie van de eerste Co Houses bij Zonnehuisgroep Amstelland en Amstelring.
- De AI-oplossing voor de voorspelling van herindicaties die veel administratietijd bespaart. Dit algoritme is ontwikkeld op en draait binnen het Co House-dataplatform.

Waarom samen in het Sigra Datasharehouse?

Veel relevante vraagstukken zijn regionaal van aard en vragen om samenwerking op basis van data.

Het Co House is daarmee niet alleen een individuele voorziening, maar ook een bouwsteen voor regionale samenwerking op data via Datawerkplaatsen.

Door in te zetten op een gezamenlijke omgeving

- wordt de ontwikkeling van gezamenlijke en organisatie-overstijgende BI en AI mogelijk, zoals dashboards voor ketenzorg en de vergelijking van medewerkerstevredenheid
- wordt datagedreven innovatie in de regio versterkt
- kunnen organisaties leren van elkaars dashboards, algoritmes, definities en aanpak
- vergroten we samen onze kennis, ervaring en handelingskracht op datagebied
- wordt het voor dataspecialisten interessanter om voor de regio te werken.

Praktijkvoorbeelden

- Samenwerken aan datavraagstukken binnen de **Datawerkplaats Maximaal Digitaal**. Hier is bijvoorbeeld het dashboard **ketensamenwerking** ontwikkeld, dat recentelijk in de regio in gebruik is genomen voor monitoring en sturing binnen de keten.
- Samenwerken binnen de **Datawerkplaats Arbeidsmarkt en Onderwijs**, waarbij organisaties een dashboard kunnen gebruiken dat is gebaseerd op het MTO dat zij via Sigra uitzetten en dat zowel organisatie-overstijgende als organisatie-specifieke vergelijkingen biedt met als doel verzuim en verloop te verlagen.

“Goede zorg is keten- en netwerkzorg. Om dat goed te realiseren moeten alle domeinen (zorg en welzijn) instappen. Dan wordt de zorg voor de cliënt in de hele regio beter.”



De rol van Sigra

Sigra werkt voor dit Datasharehouse samen met de Nederlandse IT-partner 6Gorillas. Sigra verzorgt het **regionaal beheer** van het Sigra Datasharehouse en ondersteunt gebruikers van Co Houses en Datawerkplaatsen bij hun datavraagstukken. Alle randvoorwaarden zijn vooraf ingeregeld door Sigra, waardoor zorg- en welzijnsorganisaties hier laagdrempelig op kunnen instappen met een Co House of Datawerkplaats.

6Gorillas doet het **technisch beheer** van het Sigra Datasharehouse en de Co Houses. Zij zullen dus betrokken zijn bij het implementeren van de omgeving en het (technisch) onderhouden hiervan.

Vanuit het Data Empowerment Center (DEC) werkt Sigra aan de volgende initiatieven

- de verbinding tussen organisaties, data-initiatieven en leerervaringen
- de gezamenlijke totstandkoming van (regionale) dataproducten, zoals dashboards
- het ontwikkelen van kennisproducten en scholing
- het vormen en faciliteren van een regionale pool van dataspecialisten om de schaarse capaciteit optimaal in te zetten voor het oplossen van complexe datavraagstukken. Hiervoor wordt een beroep gedaan op zorg- en welzijnsorganisaties die instappen in het regionale verhaal om hieraan mee te doen.



Interesse?

Wil je verkennen wat een eigen dataplatform via co housing kan betekenen voor jouw organisatie en voor regionale samenwerking? Dan gaan we graag in gesprek om te kijken wat bij jullie ambities past.

Geef je interesse door via [dit formulier](#).

Binnenkort publiceren we vanuit het Data Empowerment Center een aantal informatieve kennisclips over het Co House. De link sturen we na publicatie toe en kunt u vinden op onze website.

Samen van data naar doen.

Neem contact op met het Sigra Data Empowerment Center

Manager team ICT-diensten Joep van Gorp

jvgorp@sigra.nl

06 - 21 54 55 38

Sigra

Maassluisstraat 574-A

1062 GZ Amsterdam

Voor meer informatie over Sigra: www.sigra.nl

