



# Visie

**Uitgangspunten en  
streefbeelden**

**Samen sterk  
voor zorg en welzijn**

# Sigra visie

## De 9 uitgangspunten

1



In Sigra-verband werken we samen. Alleen samen kunnen we passende zorg en ondersteuning bieden. Samen gaan we voor vitale en gezonde inwoners in onze regio.

2



Dat lukt het beste als we niet alleen uitgaan van wet- en regelgeving, financiering en verantwoording...

3



...maar de mensen (inwoners, cliënten en professionals) als uitgangspunt nemen.

4



Daarbij focussen we ons op thema's en doelgroepen waarbij samenwerking meer dan gemiddeld nodig is met oog voor de meest kwetsbare mensen.

5

### Thema's

- Digitale zorg
- Arbeidsmarkt & onderwijs

### Doelgroepen

- Jeugd & gezin
- Mensen met mentale kwetsbaarheid
- Ouderen
- Mensen met chronische aandoeningen
- Mensen met niet-zichtbare beperkingen

6

Drie lenzen helpen ons om anders te kijken en andere doelen te stellen.



7

Dat zie je terug in onze streefbeelden die tonen wat we met elkaar voor inwoners, cliënten en professionals willen bereiken.



8

We werken hierbij in regionale coalities met inwoners, professionals en financiers.



9

Onze regionale coalities zijn effectief omdat:



**A** Maatschappelijke opgaven altijd leidend zijn.



**B** We werken aan concrete thema's, met lokale data en inbreng van inwoners en professionals.



**C** We lef en creativiteit tonen en doen wat we zeggen.

# Sigra visie

## Streefbeelden

### Professional



#### Naomi

- Contact met mensen
- Maatschappelijke bijdrage
- Gezien willen worden

Naomi, 25 jaar, is verpleegkundige in opleiding. Ze is trots op haar werk, draagt graag iets bij aan de maatschappij. Slimme technologie helpt haar om gelijk de goede vragen te stellen en sneller de juiste zorg en ondersteuning te bieden. De meeste voldoening haalt ze uit het contact met de mensen zelf. Ze werkt hard, is ambitieus en hoopt daar ook in gezien te worden.

### Jeugd & gezin



#### Familie Ramcharan

- Gedragsproblemen
- Schulden
- Spanning tussen ouders

Familie Ramcharan heeft een puberdochter en een zontje van één. Ze wonen in een wijk waar burens elkaar ondersteunen en inspringen waar nodig. Bij een hulpvraag kan het gezin via een digitale voordeur zien bij wie ze terecht kunnen en een afspraak plannen. Hulpverleners stemmen goed en eenvoudig af met elkaar en het gezin. Hierdoor blijven kleine problemen klein en kunnen de kinderen hun talenten ontwikkelen.

### Mensen met mentale kwetsbaarheid



#### Brian

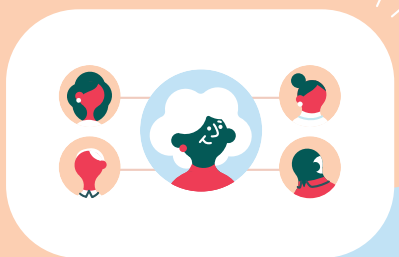
- Ex-verslaafde
- Geen inkomen
- Zoekt werk en nieuwe woning

Brian, 42 jaar, is psychisch kwetsbaar. Dankzij zijn broer en het buurthuis op de hoek, voelt hij zich gezien. Indien nodig, of als Brian of zijn broer dat vraagt, biedt de digitale eHealth module veel ondersteuning. Als hij ondersteuning nodig heeft zijn hulpverleners goed geïnformeerd, werken zij prettig samen en bieden de juiste hulp met respect voor zijn privacy.

# Sigra visie

## Streefbeelden

### Ouderen



#### Mevrouw Janssen

- Dementerend
- Gebroken pols
- Niet eenzaam

Mevrouw Janssen, 96 jaar, heeft waar mogelijk zelf de regie. Noodzakelijke zorg en ondersteuning krijgt zij zoveel mogelijk thuis. Haar hulpverleners weten via een digitaal platform welke zorg- en welzijnspartijen betrokken zijn bij de zorg van mevrouw. Acute situaties worden als het kan voorkomen of er zijn duidelijke afspraken voor een optimaal verloop.

### Mensen met chronische aandoeningen



#### Rob Cornelissen

- Obesitas/hartproblemen
- Vergeet soms pillen
- Zwemclubje

Rob Cornelissen, 64 jaar, is onder behandeling bij verschillende specialisten die allen op de hoogte zijn van zijn actuele medische status. Daar waar dit kan, krijgt Rob zorg op afstand. De apotheek informeert bij het ophalen van zijn medicatie actief naar zijn geneesmiddelengebruik en informeert huisarts, specialist en naasten bij problemen. Rob gaat naar de diëtiste en zwemt onder begeleiding met een leuk clubje.

### Mensen met een niet-zichtbare beperking



#### Joyce

- Hersenletsel door fietsongeluk
- Snel overprikkeld
- Onbegrepen gevoel

Bij mensen met een vorm van hersenletsel, autisme of licht-verstandelijke beperking, zoals Joyce, is het niet altijd duidelijk dat ze een beperking hebben. Ze voelen zich daarom door hun omgeving niet altijd begrepen. Dankzij de regionale expertisenetwerken, waar professionals kennis delen en ondersteuning afstemmen, voelt Joyce zich gezien. En ontvangt zij zorg en ondersteuning die haar sterkt.