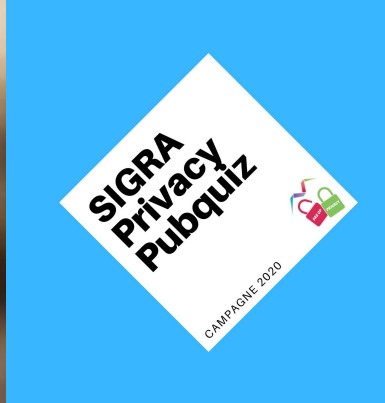


FOTORONDE



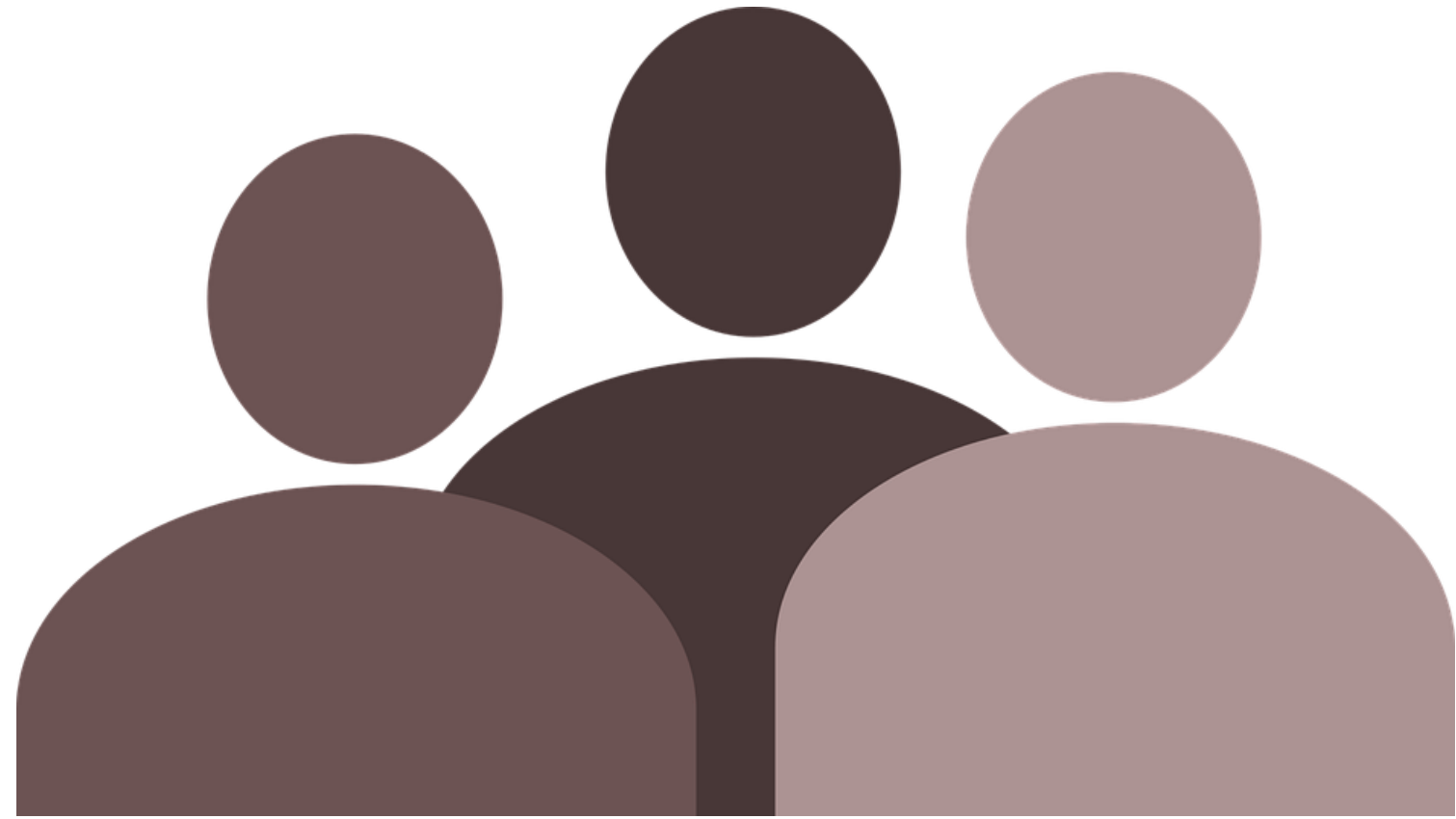
Gebaseerd op de privacy pubquiz van
de Informatiebeveiligingsdienst





Plak hier een foto
van je FG of
Privacy Officer

1. Wie is dit?



2. Welke collega gaat over informatiebeveiliging?



3. Wie is dit en wat is zijn/haar functie? [VOEG FOTO TOE VAN FG, eventueel vervaagd om het moeilijker te maken]



4. Wat betekent dit slotje?

A screenshot of a web browser. The address bar shows "sigra.nl" with a lock icon. A blue banner at the top of the page contains the text: "Wij maken gebruik van cookies, om het gebruik van onze website te analyseren, het gebruiksgemak te verbeteren en campagnes op websitebezoek af te stemmen. U gaat akkoord met onze cookies als u onze website blijft gebruiken. [Meer informatie](#)". Below the banner is the SIGRA logo. At the bottom, there is a navigation menu with the following items: "Programma's", "Netwerken", "ICT-diensten", "Actueel", "Voor cliënt/verwijzer", and "Over SIGRA". A blue arrow points from the title "4. Wat betekent dit slotje?" to the lock icon in the browser's address bar.

5.
Is dit een
phishingmail?



MijnPakket

 PostNL afhaalbericht.zip (139 kB)

Geachte heer/mevrouw,

Onze pakketbezorger heeft vandaag geprobeerd een aangetekend pakket af te leveren. Er was helaas niemand aanwezig om het pakket in ontvangst te kunnen nemen.

De zending afhalen op het postkantoor.

Het aangetekende pakket ligt klaar op het dichtsbijzijnde postkantoor bij u in de buurt.

Vergeet niet om een geldig legitimatiebewijs (ID-kaart, paspoort of rijbewijs) en het afhaalbericht mee te nemen.

De zending wordt 14 dagen na dagtekening retour gestuurd.

Met vriendelijke groeten,

Florian Groenewoud
Operator Klantenservice

6. Is dit een phisingmail?

Van: Spotify Support [mailto:no-reply@spotify.com]

Verzonden: woensdag 24 augustus 2016 3:28

Aan: [REDACTED]

Onderwerp: Verander aub je Spotify wachtwoord



Verander aub je Spotify wachtwoord

Hoi Spotify User,

Om je Spotify-account te beschermen, hebben we je wachtwoord opnieuw ingesteld. We denken namelijk dat je account in gevaar is gebracht door een lek op een andere service waarop je hetzelfde wachtwoord gebruikt.

Geen zorgen. Dit is een preventieve beveiligingsmaatregel. Niemand heeft toegang gekregen tot je Spotify-account en je gegevens zijn veilig.

Om een nieuw wachtwoord te maken zodat je weer kunt inloggen bij Spotify, klik je op de grote groene knop hieronder.

VERANDER JE WACHTWOORD

Als deze knop niet werkt, klik dan hier voor informatie over hoe je je wachtwoord handmatig opnieuw instelt.

www.spotify.com/password-reset/

We raden je aan om je wachtwoord ook te wijzigen bij andere services waar je hetzelfde wachtwoord gebruikt.



7. Phishing mail of niet?

Van: "Klantenservice Ziggo" <klantenservice@ziggo.nl>
Onderwerp: Incasso april mislukt
Datum: 13 maart 2016 09:10:44 CEST
Aan: [REDACTED]
Antwoord aan: noreply@ziggo.nl



Abonnement nummer: 6207749
Betreft: Incasso abonnementsgeld april mislukt

Geachte Heer/Mevrouw,

Wegens technische problemen bij Ziggo en het veranderen van het Ziggo IBAN kon het abonnementsgeld niet bij u geïncasseerd worden tijdens de geplande incasso van 12 maart 2016. We willen u vriendelijk verzoeken het bedrag van **€58,50** zelf over te maken. Onze excuses voor het ongemak.

Betaal uiterlijk 23 maart

Factuur nummer: 6207749/44
Openstaand bedrag: €58,50
Naam begunstigde: Ziggo BV
IBAN: NL53ABNA0443621152
O.V.V : Uw abonnement nummer en factuur nummer

Met vriendelijke groet,
Mw. A.N. van Loon
Hoofd klantencommunicatie
Ziggo BV



8. Mag dit zomaar zonder toestemming te vragen?

Cookies

SIGRA gebruikt cookies om haar website persoonlijker en gebruiksvriendelijker te maken. Een cookie is een klein bestandje dat op uw computer, tablet of smartphone wordt opgeslagen en waardoor de website u herkent bij een volgend bezoek. SIGRA maakt gebruik van functionele en analytische cookies. Functionele cookies zorgen er voor dat de website goed functioneert. Denk bijvoorbeeld aan de werking van contact- en aanmeldformulieren. Analytische cookies stellen ons in staat om het websitebezoek te meten. Deze statistieken geven ons bijvoorbeeld inzicht in hoe vaak onze website wordt gebruikt, naar welke informatie bezoekers op zoek zijn en welke pagina's het meest worden bezocht. We analyseren en verbeteren de website om een bezoek zo prettig mogelijk te maken.



9. De AVG gaat over het verwerken van persoonsgegevens. Is dit een persoonsgegeven?



10. Stel dat deze foto gemaakt is in opdracht van [naam organisatie] Amsterdam. Mag deze foto direct gepubliceerd worden op de website?