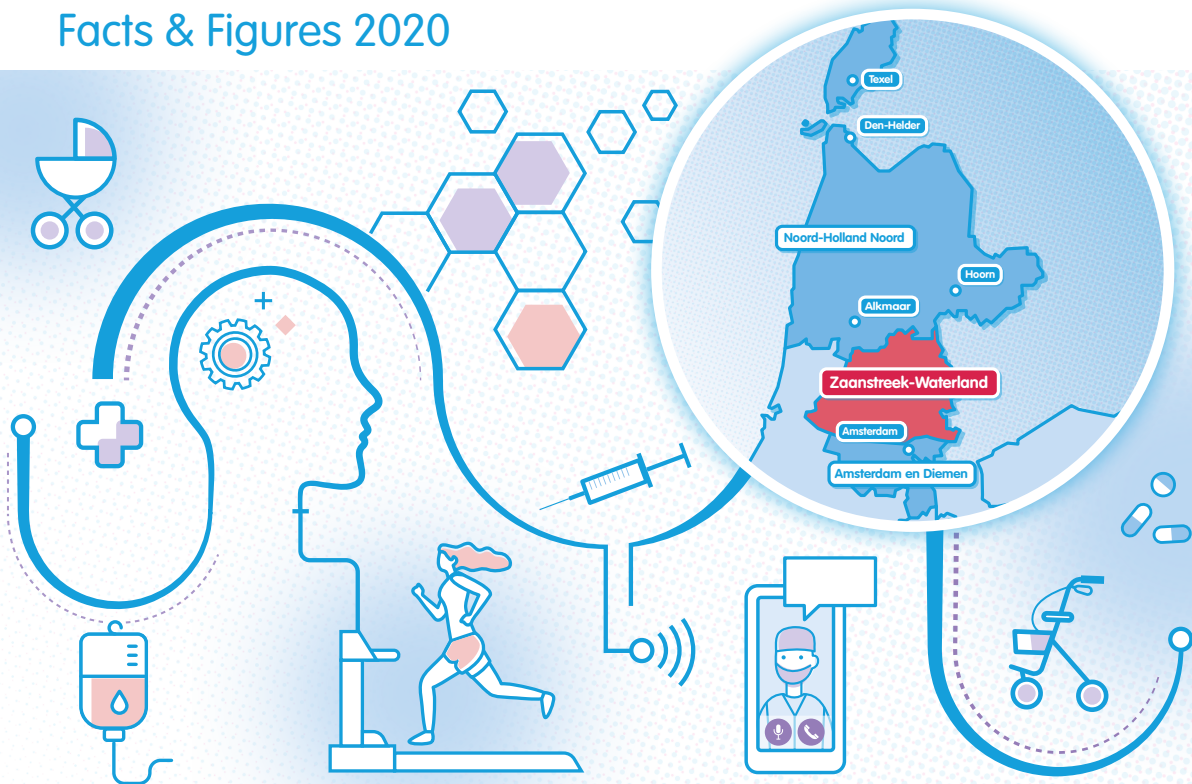


# Arbeidsmarkt Zorg en Welzijn

Zaanstreek-Waterland

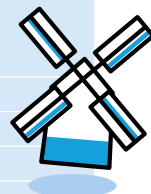
Facts & Figures 2020



De regionale arbeidsmarkt van Zorg en Welzijn in een notendop.  
Kijk op [sigra.nl/arbeidsmarktinformatie](https://sigra.nl/arbeidsmarktinformatie) voor meer cijfers en achtergrond

# Kenmerken regio Zaanstreek-Waterland

	Zaanstreek-Waterland	Nederland
Toename inwoners COROP Zaanstreek tot 2040	+ 10%	+ 4%
Inwoners met een niet-westerse migratieachtergrond	21%	13%
Medewerkers met een niet-westerse migratieachtergrond	13%	8%
Nettoverloop medewerkers	9,0%	9,4%
Deeltijdfactor Zorg en Welzijn	0,68	0,68
Gemiddelde leeftijd medewerkers	42,5	42,2
Medewerkers jonger dan 35 jaar in 2019	8.100 (26%)	455.900 (34%)
Medewerkers ouder dan 55 jaar in 2019	5.950 (31%)	315.000 (24%)
Medewerkers ouder dan 55 jaar in 2010	3.600 (28%)	190.400 (15%)



Relatief **sterke toename**  
**werkgelegenheid**  
Zorg en Welzijn in de  
afgelopen jaren



In 2040 wonen er  
naar verwachting  
**bijna twee keer zoveel**  
**80-plussers in de regio**  
dan nu

**Grote verschillen**  
**tussen Waterland**  
**en Zaanstreek**

in demografie en  
economie



# Hoe staan we er regionaal voor?

## 1. Er is al lange tijd een oplopend personeelstekort

- Vacatures al sinds 2019 op recordhoogte met **300** vacatures, **53%** staat langer dan 3 maanden open.
- **52%** van de vacatures is op mbo-niveau 3 en 4.

Bron: Vacaturepeiling voorjaar 2020

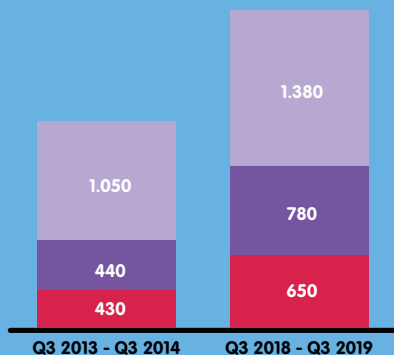
## 2. De instroom van medewerkers neemt toe

- Het aandeel zij-instromers en herintreders nam de laatste jaren toe.
- **57%** van de medewerkers die in 2019 instroomden werkten daarvoor niet in Zorg en Welzijn.

Bron: AZW (2020) gegevens betreffen 2019

### Instroom in de sector: herkomst

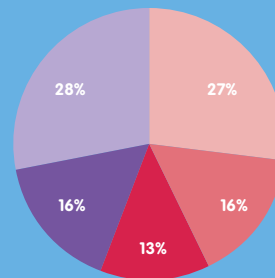
Zaanstreek-Waterland



- Herintreder (> 1jr. uit sector)
- Zij-instromer (van buiten sector)
- Instroom overig (bv. school of uitkering)

### Herkomst instroom nieuwe werkgever

Zaanstreek-Waterland



Q3 2018 - Q3 2019

- Instroom: nieuwe werkgever, dezelfde branche
- Instroom: nieuwe werkgever, nieuwe branche
- Instroom: herintreders
- Instroom: zij-instromers
- Instroom: overig

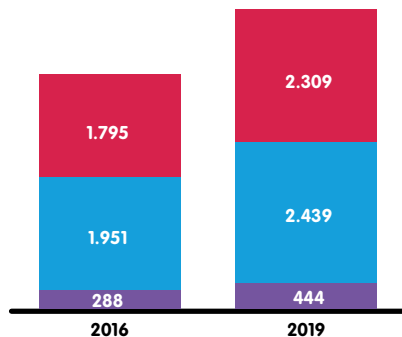
### 3. De uitstroom van medewerkers neemt licht af

- 75% van vertrekkende cliëntgebonden medewerkers blijft in de sector werken.
- Als vertrekreden wordt het meest genoemd: **Verzorgenden (niveau 1 t/m 3):** 'Werksfeer en samenwerking' en 'manier van werken / aansturing door leidinggevende'.  
**Verpleegkundig personeel (mbo, hbo (+)):** 'Uitdaging in werkzaamheden' en 'manier van werken / aansturing door leidinggevende'.  
**Sociaal-agogisch personeel (mbo en hbo):** 'Loopbaanmogelijkheden' en 'uitdaging in werkzaamheden'.



Bron: landelijk uitstroomonderzoek, data van Q2 2019 tot en met Q1 2020. Regio SIGRA en samen Voor Betere Zorg.

### 4. Er wordt fors meer opgeleid



● Niveau 1 & 2 ● Niveau 3 & 4 ● hbo-niveau

### En geëxperimenteerd en geïnnoveerd:

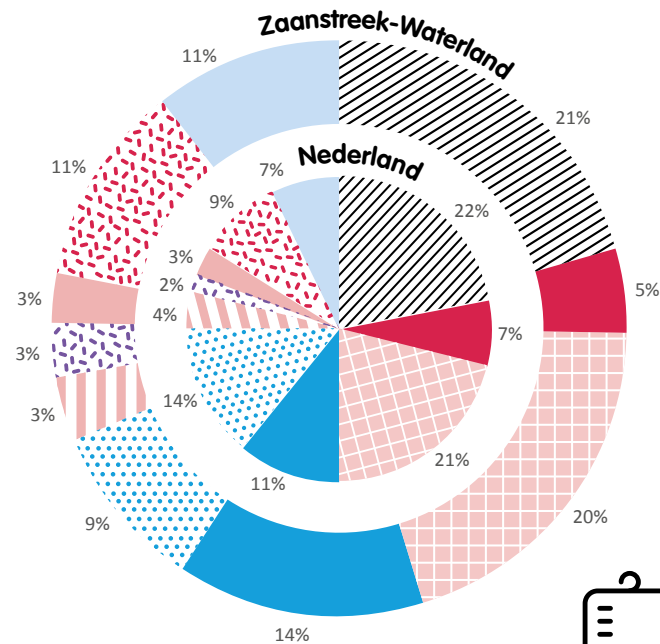
- Verbeterde leer-werkklimaat en de uitval aan opleidingen beperken.
- Flexibel, modulair opleiden waardoor mensen eerder inzetbaar zijn op de werkvloer.
- Digitaal leren en simulaties in skillslabs.
- Leerafdelingen en leerwerkplekken, wijkleercentra en fieldlabs.

### 5. Toch blijft vernieuwing nodig om te kunnen voldoen aan de zorgvraag van de toekomst

Daarom werken we aan het voorbereiden van organisaties en leerlingen op de toekomstige zorgvraag. Binnen het **Fieldlab Robotica NH** wordt de toepassing van o.a. zorgtechnologie in de praktijk geïntegreerd in het regionale lesaanbod.

# 25.600 zorg- en welzijnsprofessionals

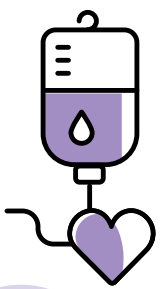
-  **Ziekenhuizen en UMC's**  
Personen 5.300 / Fte 4.100
-  **Geestelijke Gezondheidszorg**  
Personen 1.200 / Fte 900
-  **Verpleging en verzorging**  
Personen 5.100 / Fte 3.100
-  **Thuiszorg**  
Personen 3.600 / Fte 2.100
-  **Gehandicaptenzorg**  
Personen 2.400 / Fte 1.600
-  **Sociaal werk**  
Personen 900 / Fte 700
-  **Jeugdzorg**  
Personen 800 / Fte 600
-  **Huisartsenzorg en GZC**  
Personen 700 / Fte 400
-  **Overige zorg**  
Personen 2.900 / Fte 200
-  **Kinderopvang**  
Personen 2.700 / Fte 1.900



**+1.700**  
medewerkers  
in 2019  
t.o.v. 2017

Zorg en  
Welzijn beslaat  
**16%**  
van totale  
werkgelegenheid in  
Zaanstreek-  
Waterland

Dit is  
**vergelijkbaar**  
met landelijk.



Bron: AZW (2020) gegevens betreffen 2019

# Actuele vraagstukken

**Beeldbellen, digitale consults en gebruik van domotica nemen een vlucht.**

Hoe vertaalt dit zich in benodigde vaardigheden en competenties van medewerkers?

**In het project 'Digivaardigheden wordt gezamenlijk gewerkt aan het verbeteren van digitale vaardigheden van medewerkers.**

Wat betekent **een veranderde arbeidsmarkt** voor nieuwe vormen van werkgeverschap?

**We denken na over arbeidsrelaties, de inzet van zelfstandigen en wensen rond flexibiliteit vanuit werkgever en werknemer.**



Hoe beïnvloeden **ontwikkelingen op het gebied van technologie, big data en digitalisering** de organiseerbaarheid van de zorg? Sommige topics zijn moeilijk te voorspellen.

**In het najaar gaan we aan de slag met scenariodenken.**

Tot 2040 is er een **sterke toename van ouderen met een niet-westerse migratieachtergrond**. Zij zijn vaker chronisch ziek. Hoe ziet hun zorgvraag er straks uit?