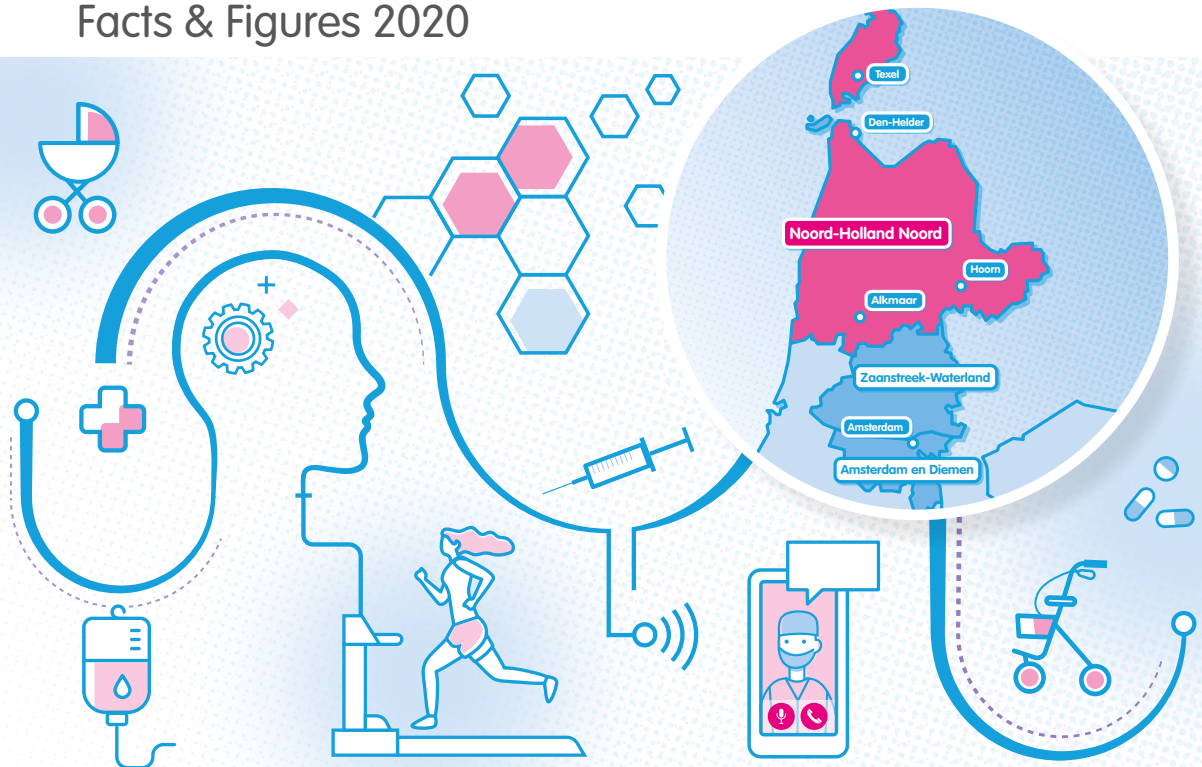


# Arbeidsmarkt Zorg en Welzijn

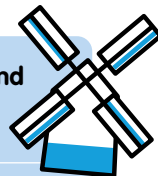
Noord-Holland Noord

Facts & Figures 2020



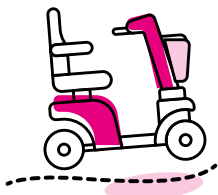
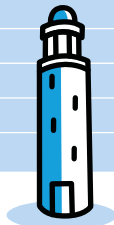
De regionale arbeidsmarkt van Zorg en Welzijn in een notendop.  
Kijk op [sigra.nl/arbeidsmarktinformatie](https://sigra.nl/arbeidsmarktinformatie) voor meer cijfers en achtergrond!

# Kenmerken regio Noord-Holland Noord



Noord-Holland Noord      Nederland

Toename inwoners tot 2040	+ 1%	+ 4%
Toename inwoners 80-plussers tot 2040	+ 119%	+ 98%
Nettoverloop medewerkers	8,5%	9,4%
Deeltijdfactor Zorg en Welzijn	0,66	0,68
Gemiddelde leeftijd medewerkers	43,0	42,2
Medewerkers jonger dan 35 jaar in 2019	14.975 (30%)	455.900 (34%)
Medewerkers ouder dan 55 jaar in 2019	12.100 (26%)	315.000 (24%)
Medewerkers ouder dan 55 jaar in 2010	7.325 (17%)	190.400 (15%)



**Sterkere mate van  
vergijsing tot 2040,**

met name in de  
Kop van Noord-Holland  
(+130% meer 80-plussers  
dan 2020)



**Potentiële  
beroepsbevolking daalt,**

terwijl de vraag naar  
medewerkers in zorg en  
welzijn sterk toeneemt.

Werkgelegenheid  
binnen de  
**gehandicaptenzorg  
is relatief sterk  
vertegenwoordigd**  
in de regio.



# Hoe staan we er regionaal voor?

## 1. Er is al lange tijd een oplopend personeelstekort

- Vacatures al sinds 2019 op recordhoogte met 500 vacatures. **67%** staat langer dan 3 maanden open.
- **52%** van de vacatures is op mbo-niveau 3 en 4.

Bron: Vacaturepeiling voorjaar 2020

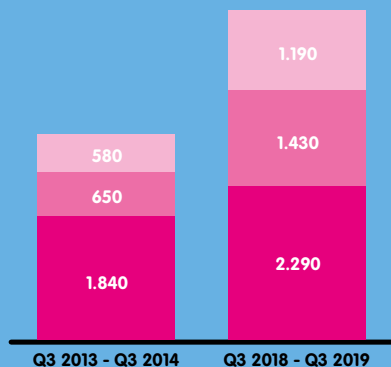
## 2. De instroom van medewerkers neemt toe

- Het aandeel zij-instromers en herintreders is de afgelopen jaren verdubbeld.
- **51%** van de medewerkers die in 2019 instroomden werkten daarvoor niet in Zorg en Welzijn.

Bron: AZW (2020) gegevens betreffen 2019

### Instroom in de sector: herkomst

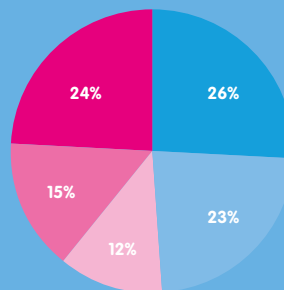
Noord-Holland Noord



- Herintreder (> 1jr. uit sector)
- Zij-instromer (van buiten sector)
- Instroom overig (bv. school of uitkering)

### Herkomst instroom nieuwe werkgever

Noord-Holland Noord



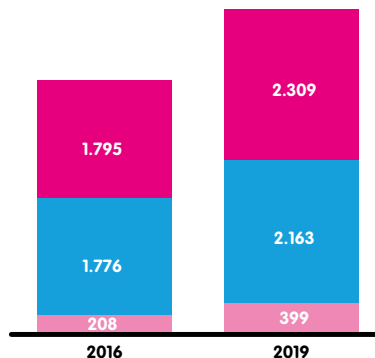
Q3 2018 - Q3 2019

- Instroom: nieuwe werkgever, dezelfde branche
- Instroom: nieuwe werkgever, nieuwe branche
- Instroom: herintreders
- Instroom: zij-instromers
- Instroom: overig

### 3. De uitstroom van medewerkers neemt licht af

- 75% van vertrekkende cliëntgebonden medewerkers blijft in de sector werken.
- Als vertrekreden wordt het meest genoemd: **Verzorgenden (niveau 1 t/m 3):** 'Werksfeer en samenwerking' en 'manier van werken / aansturing door leidinggevende'.  
**Verpleegkundig personeel (mbo, hbo (+)):** 'Uitdaging in werkzaamheden' en 'manier van werken / aansturing door leidinggevende'.  
**Sociaal-agogisch personeel (mbo en hbo):** 'Loopbaanmogelijkheden' en 'uitdaging in werkzaamheden'.

### 4. Er wordt fors meer opgeleid



● Niveau 1 & 2   ● Niveau 3 & 4   ● hbo-niveau

### En geëxperimenteerd en geïnnoveerd:

- Verbeterde leer-werkklimaat en de uitval aan opleidingen beperken.
- Flexibel, modulair opleiden waardoor mensen eerder inzetbaar zijn op de werkvloer.
- Digitaal leren en simulaties in skillslabs.
- Leerafdelingen en leerwerkplekken, wijkleercentra en fieldlabs.

### 5. Toch blijft vernieuwing nodig om te kunnen voldoen aan de zorgvraag van de toekomst

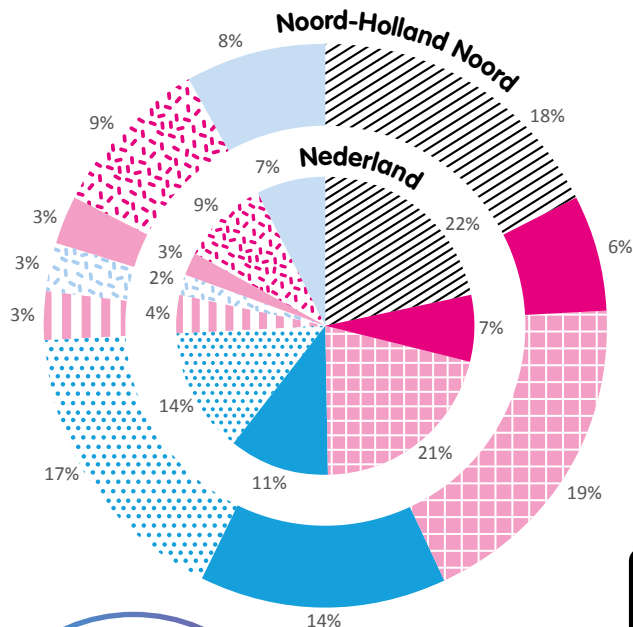
Daarom werken we aan een verbeterde aansluiting tussen onderwijs en arbeidsmarkt, bijvoorbeeld binnen **Match2020**. Met een online platform (**Opkop.nl**) met inzicht in regionale leer-en werkkansen.



Bron: landelijk uitstroomonderzoek, data van Q2 2019 tot en met Q1 2020. Regio SIGRA en samen Voor Betere Zorg.

# 49.000 zorg- en welzijnsprofessionals

-  **Ziekenhuizen en UMC's**  
Personen 8.800 / Fte 6.500
-  **Geestelijke Gezondheidszorg**  
Personen 3.300 / Fte 2.500
-  **Verpleging en verzorging**  
Personen 9.500 / Fte 5.800
-  **Thuiszorg**  
Personen 7.000 / Fte 4.100
-  **Gehandicaptenzorg**  
Personen 8.500 / Fte 5.700
-  **Sociaal werk**  
Personen 1.400 / Fte 1.000
-  **Jeugdzorg**  
Personen 1.400 / Fte 1.100
-  **Huisartsenzorg en GZC**  
Personen 1.400 / Fte 800
-  **Overige zorg**  
Personen 4.600 / Fte 3.100
-  **Kinderopvang**  
Personen 4.000 / Fte 2.600



Zorg en Welzijn beslaat  
**17%**  
van de totale  
werkgelegenheid in  
Noord-Holland Noord.

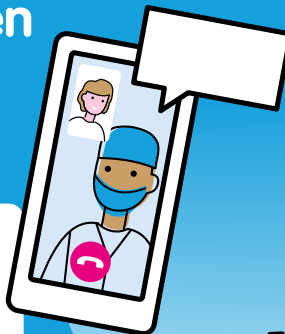
**+ 2.500**  
medewerkers  
in 2019  
t.o.v. 2017

Dit is  
**hoger**  
dan in andere  
regio's.



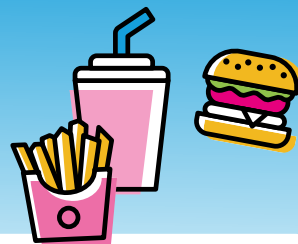
Bron: AZW (2020) gegevens betreffen 2019

# Actuele vraagstukken



**Beeldbellen, digitale consults en gebruik van domotica nemen een vlucht.** Hoe vertaalt dit zich in benodigde vaardigheden en competenties van medewerkers?

**In het project 'Digivaardigheden' wordt gezamenlijk gewerkt aan het verbeteren van digitale vaardigheden van medewerkers.**



**Chronische ziekten** zijn in de helft van de gevallen gelinkt aan een ongezonde leefstijl.

**Inzet op preventie vergt aandacht in onderwijs en werkveld voor het samenspel tussen medisch en sociaal domein.**

Wat betekent **een veranderde arbeidsmarkt** voor nieuwe vormen van werkgeverschap?

**We denken na over arbeidsrelaties, de inzet van zelfstandigen en wensen rond flexibiliteit vanuit werkgever en werknemer.**

Hoe beïnvloeden **ontwikkelingen op het gebied van technologie, big data en digitalisering** de organiseerbaarheid van de zorg? Sommige topics zijn moeilijk te voorspellen.

**In het najaar gaan we aan de slag met scenariodenken.**