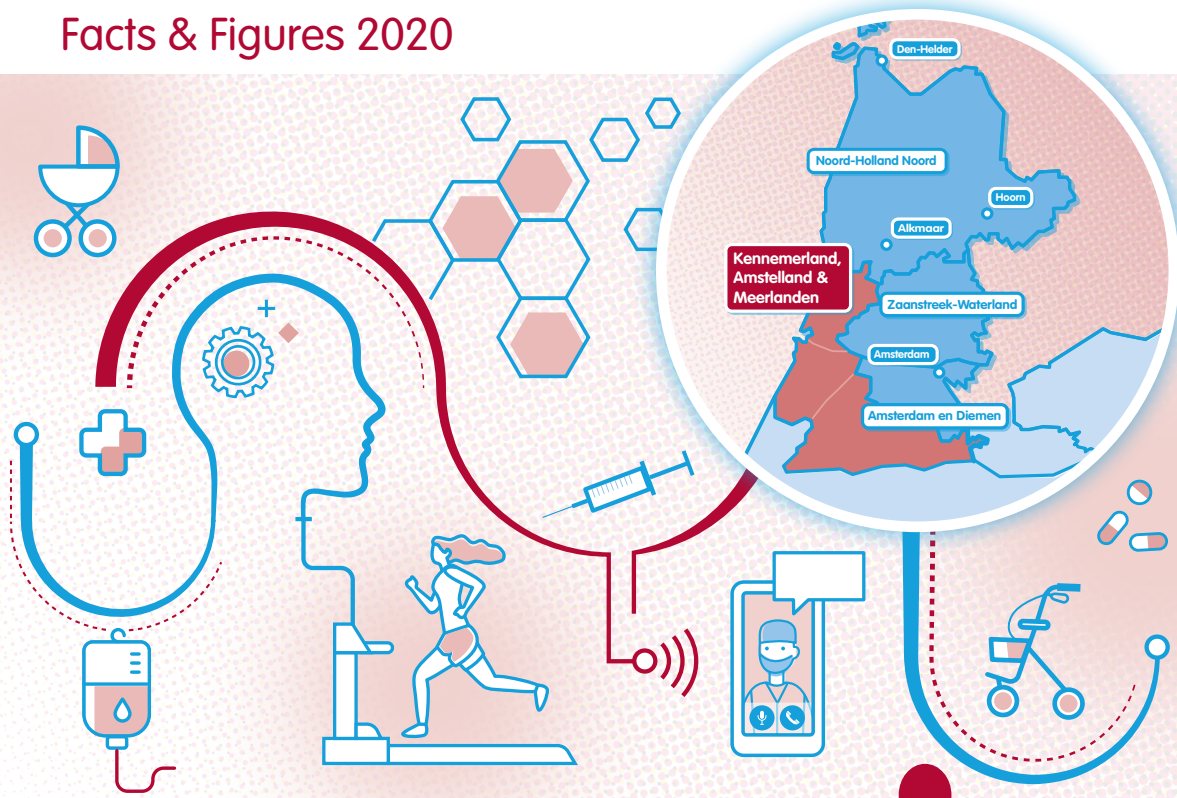


# Arbeidsmarkt Zorg en Welzijn

Kennemerland, Amstelland en Meerlanden

Facts & Figures 2020



De regionale arbeidsmarkt van Zorg en Welzijn in een notendop.  
Kijk op [samenvoorteterezorg.nl/arbeidsmarktinformatie](https://samenvoorteterezorg.nl/arbeidsmarktinformatie) voor  
meer cijfers en achtergrond.



# Kenmerken van de regio Kennemerland, Amstelland en Meerlanden



	KAM-regio	Nederland
Gemiddelde leeftijd medewerkers	43,5	42,2
Medewerkers met niet-westerse migratieachtergrond	10%	8%
Nettoverloop medewerkers	9,6%	9,4%
Deeltijdfactor Zorg en Welzijn	0,70	0,68
Medewerkers jonger dan 35 jaar in 2019	15.550 (30%)	455.900 (34%)
Medewerkers ouder dan 55 jaar in 2019	13.725 (27%)	315.000 (24%)
Medewerkers ouder dan 55 jaar in 2010	8.800 (17%)	190.400 (15%)



Bron: prognosecijfers CBS (2020) en AZW (2020) gegevens betreffen 2019



Werkgelegenheid is  
afgelopen jaren

**sterker toegenomen  
dan in andere regio's.**



**Potentiële  
beroepsbevolking  
neemt nog toe,**

in tegenstelling tot  
landelijk.



**Sterke toename van  
aantal 80-plussers  
in 2040.**

Tempo vergrijzing varieert  
sterk per gemeente.

# Hoe staan we er regionaal voor?

## 1. Er is al lange tijd een oplopend personeelstekort

- Vacatures al sinds 2019 op recordhoogte met **750** vacatures. **65%** staat langer dan 3 maanden open.
- In de VVT staat maar liefst **73%** van de vacatures langer dan 3 maanden open

Bron: Vacaturepeiling voorjaar 2020

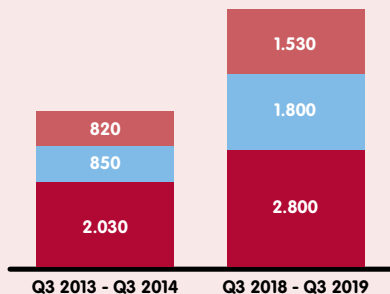
## 2. De instroom van medewerkers neemt toe

- Het aandeel zij-instromers en herintreders is de afgelopen jaren verdubbeld.
- **57%** van de medewerkers die in 2019 instroomden werkten daarvoor niet in Zorg en Welzijn.

Bron: AZW (2020) gegevens betreffende 2019

### Instroom in de sector: herkomst

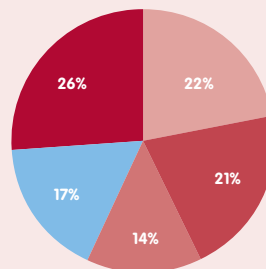
KAM-regio



- Herintreder (> 1jr. uit sector)
- Zij-instromer (van buiten sector)
- Instroom overig (bv. school of uitkering)

### Herkomst instroom nieuwe werkgever

KAM-regio

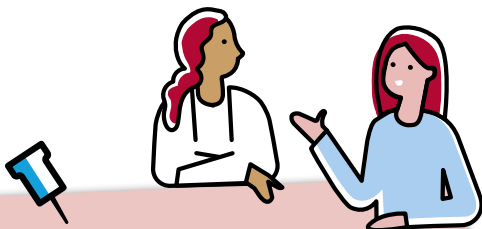


Q3 2018 - Q3 2019

- Instroom: nieuwe werkgever, dezelfde branche
- Instroom: nieuwe werkgever, nieuwe branche
- Instroom: herintreders
- Instroom: zij-instromers
- Instroom: overig

### 3. De uitstroom van medewerkers neemt licht af

- 75% van vertrekkende cliëntgebonden medewerkers blijft in de sector werken.
- Als vertrekreden wordt het meest genoemd: **Verzorgenden (niveau 1 t/m 3):** 'Werksfeer en samenwerking' en 'manier van werken / aansturing door leidinggevende'.  
**Verpleegkundig personeel (mbo, hbo (+)):** 'Uitdaging in werkzaamheden' en 'manier van werken / aansturing door leidinggevende'.  
**Sociaal-agogisch personeel (mbo en hbo):** 'Loopbaanmogelijkheden' en 'uitdaging in werkzaamheden'.



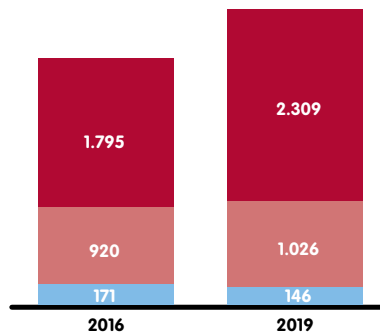
Had je werkgever iets kunnen doen om je vertrek te voorkomen?

**'Beter communiceren / luisteren door leidinggevende'**

meest genoemd van 13 opties.

Bron: landelijk uitstroomonderzoek, data van Q2 2019 tot en met Q1 2020. Regio SIGRA en samen Voor Betere Zorg

### 4. Er wordt fors meer opgeleid



● Niveau 1 & 2 ● Niveau 3 & 4 ● hbo-niveau

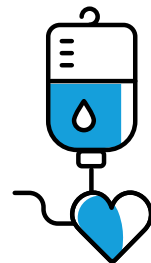
Behalve dat er meer wordt opgeleid wordt er ook geïnnoveerd:

- Anders opleiden: persoonsgericht, flexibel, digitaal, modulair en verbonden aan de werkplek. Leren wordt leuker en effectiever, en men is eerder inzetbaar
- Anders begeleiden: op zoek naar nieuwe methodieken, bijvoorbeeld peercoaching.

### 5. Toch blijft vernieuwing nodig om te kunnen voldoen aan de zorgvraag van de toekomst

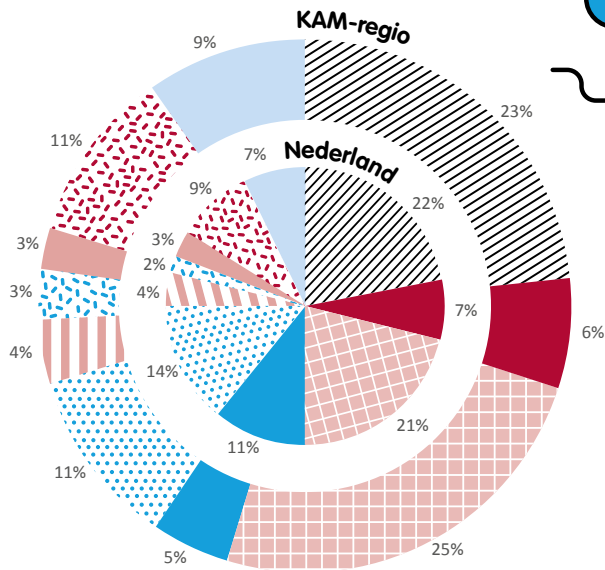
Daarom werken we samen in een **Innovatienetwerk** om nieuwe projecten in de regio op te pakken, bijvoorbeeld op het gebied van arbeidsinnovatie.

# 53.600 zorg- en welzijnsprofessionals



-  **Ziekenhuizen en UMC's**  
Personen 12.600 / Fte 9.700
-  **Geestelijke Gezondheidszorg**  
Personen 3.500 / Fte 2.600
-  **Verpleging en verzorging**  
Personen 13.300 / Fte 8.500
-  **Thuiszorg**  
Personen 2.500 / Fte 1.400
-  **Gehandicaptenzorg**  
Personen 5.900 / Fte 4.000
-  **Sociaal werk**  
Personen 2.100 / Fte 1.500
-  **Jeugd zorg**  
Personen 1.500 / Fte 1.200
-  **Huisartsenzorg en GZC**  
Personen 1.400 / Fte 800
-  **Overige zorg**  
Personen 5.700 / Fte 4.100
-  **Kinderopvang**  
Personen 5.100 / Fte 3.500

Bron: AZW (2020) gegevens betreffen 2019



Werkgelegenheid  
neemt toe:  
**+ 3.200**  
medewerkers in 2019  
t.o.v. 2017

Zorg en  
Welzijn beslaat  
**15%**  
van totale  
werkgelegenheid in  
de KAM-regio

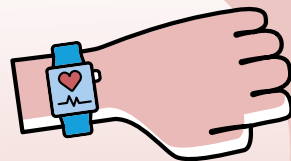
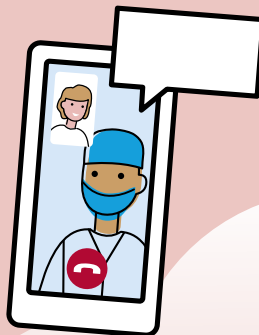
Landelijk  
is dit  
**16%**

Meer cijfers en een uitgebreidere bronvermelding vind je op [samenvoortebeterezorg.nl/arbeidsmarktinformatie](http://samenvoortebeterezorg.nl/arbeidsmarktinformatie)

# Actuele vraagstukken

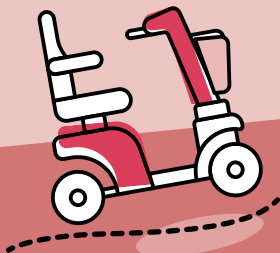
**Beeldbellen, digitale consults en gebruik van domotica nemen een vlucht.** Hoe vertaalt dit zich in benodigde vaardigheden en competenties van medewerkers?

**In het project 'Digivaardigheden' wordt gezamenlijk gewerkt aan het verbeteren van digitale vaardigheden van medewerkers.**



Tot 2040 is er een **sterke toename van ouderen**. Hoe gaan we om met hun zorgvraag?

**In de pilot 'Inzet van sportstagiars' wordt onderzocht welke toegevoegde waarde de inzet van sportstagiars oplevert, zowel op het gebied van cliëntenzorg als op de aanpak van personeelstekorten.**



Hoe beïnvloeden **ontwikkelingen op het gebied van technologie, big data en digitalisering** de organiseerbaarheid van zorg? Sommige topics zijn moeilijk te voorspellen.

**In het najaar gaan we aan de slag met scenariodenken.**

Wat betekent **een veranderde arbeidsmarkt** voor nieuwe vormen van werkgeverschap?

**We denken na over arbeidsrelaties, de inzet van zelfstandigen en wensen rond flexibiliteit vanuit werkgever en medewerker.**